

โครงสร้างองค์กร

สภาเทศบาล

นายกเทศมนตรี

รองนายกเทศมนตรี

ปลัดเทศบาล

รองปลัดเทศบาล

ที่ปรึกษานายกเทศมนตรี

เลขานุการนายกเทศมนตรี

หน่วยตรวจสอบภายใน

สำนักปลัดเทศบาล

กองคลัง

กองช่าง

กองยุทธศาสตร์และงบประมาณ

กองสวัสดิการสังคม

- ฝ่ายอำนวยการ
- กลุ่มงานกรเจ้าหน้าที่
- กลุ่มงานบริหารงานสาธารณสุข
- งานทะเบียนราษฎรและบัตรประจำตัวประชาชน
- งานการศึกษา
- งานป้องกันและบรรเทาสาธารณภัย

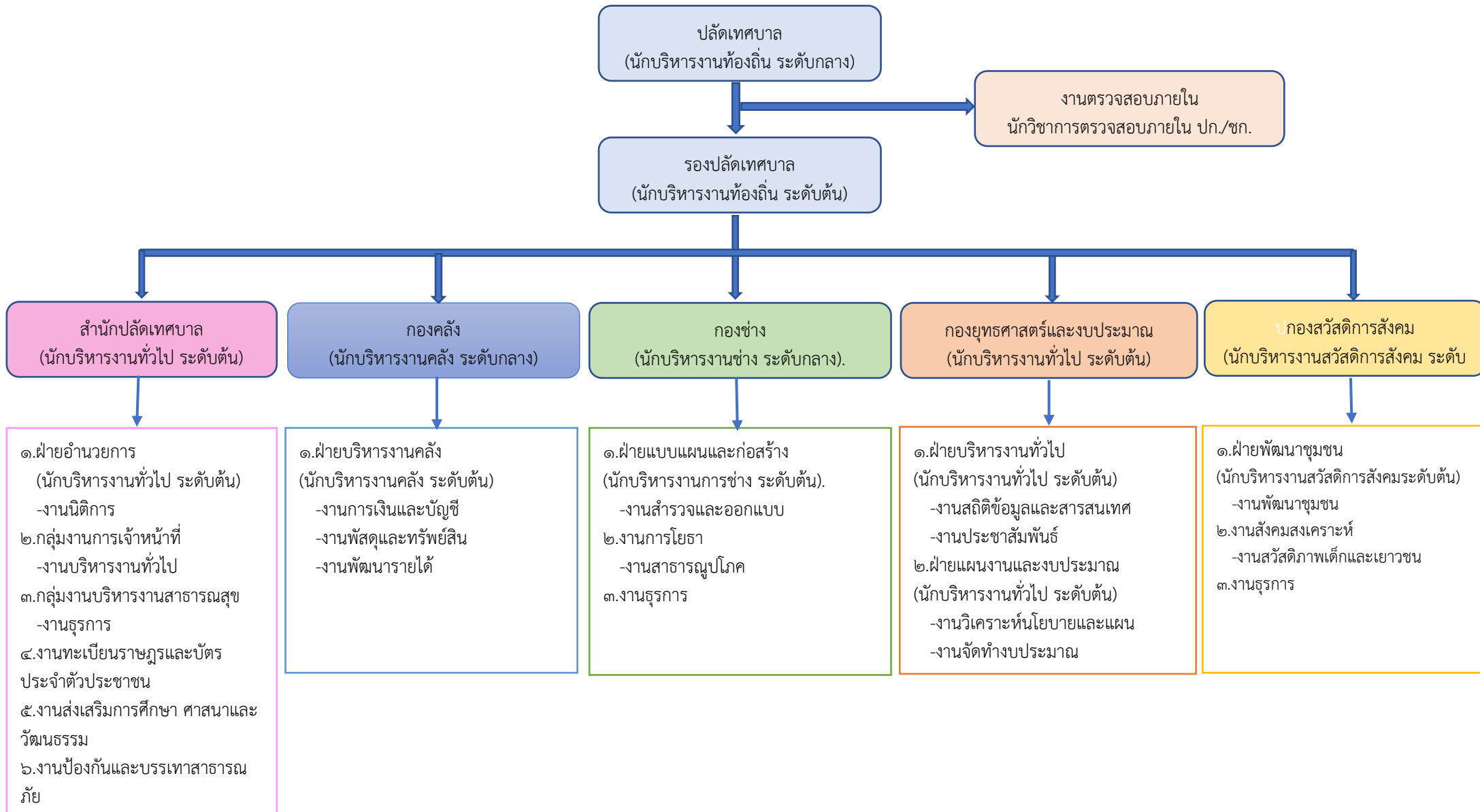
- ฝ่ายบริหารงานคลัง
- งานการเงินและบัญชี
- งานพัสดุและทรัพย์สิน
- งานพัฒนารายได้

- ฝ่ายแบบแผนและก่อสร้าง
- งานการโยธา
- งานธุรการ

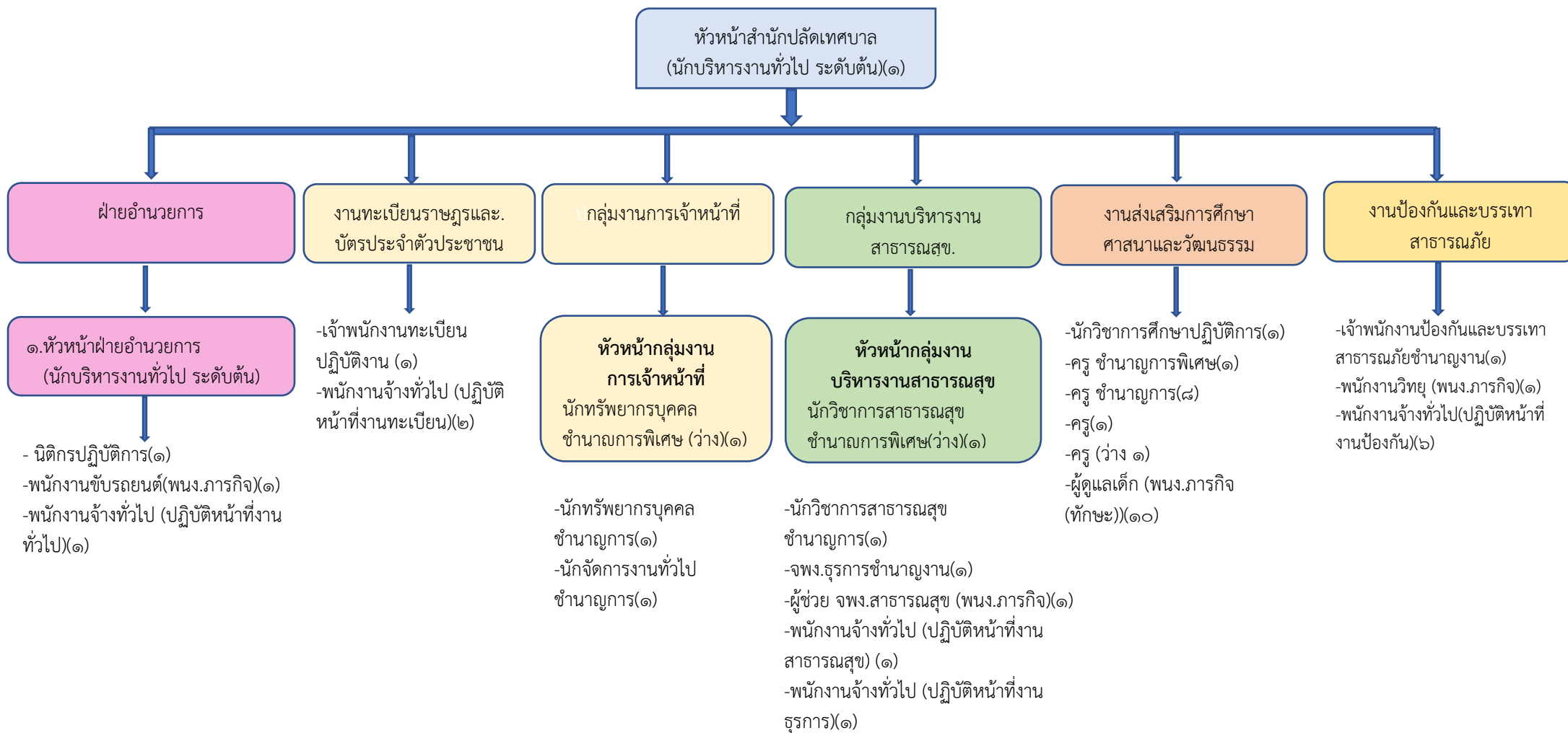
- ฝ่ายบริหารงานทั่วไป
- ฝ่ายแผนงานและงบประมาณ

- ฝ่ายพัฒนาชุมชน
- งานธุรการ

แผนภูมิโครงสร้างการแบ่งส่วนราชการตามแผนอัตรากำลัง ๓ ปี
 กรอบโครงสร้างส่วนราชการ ของเทศบาลตำบลคำอาฮวน

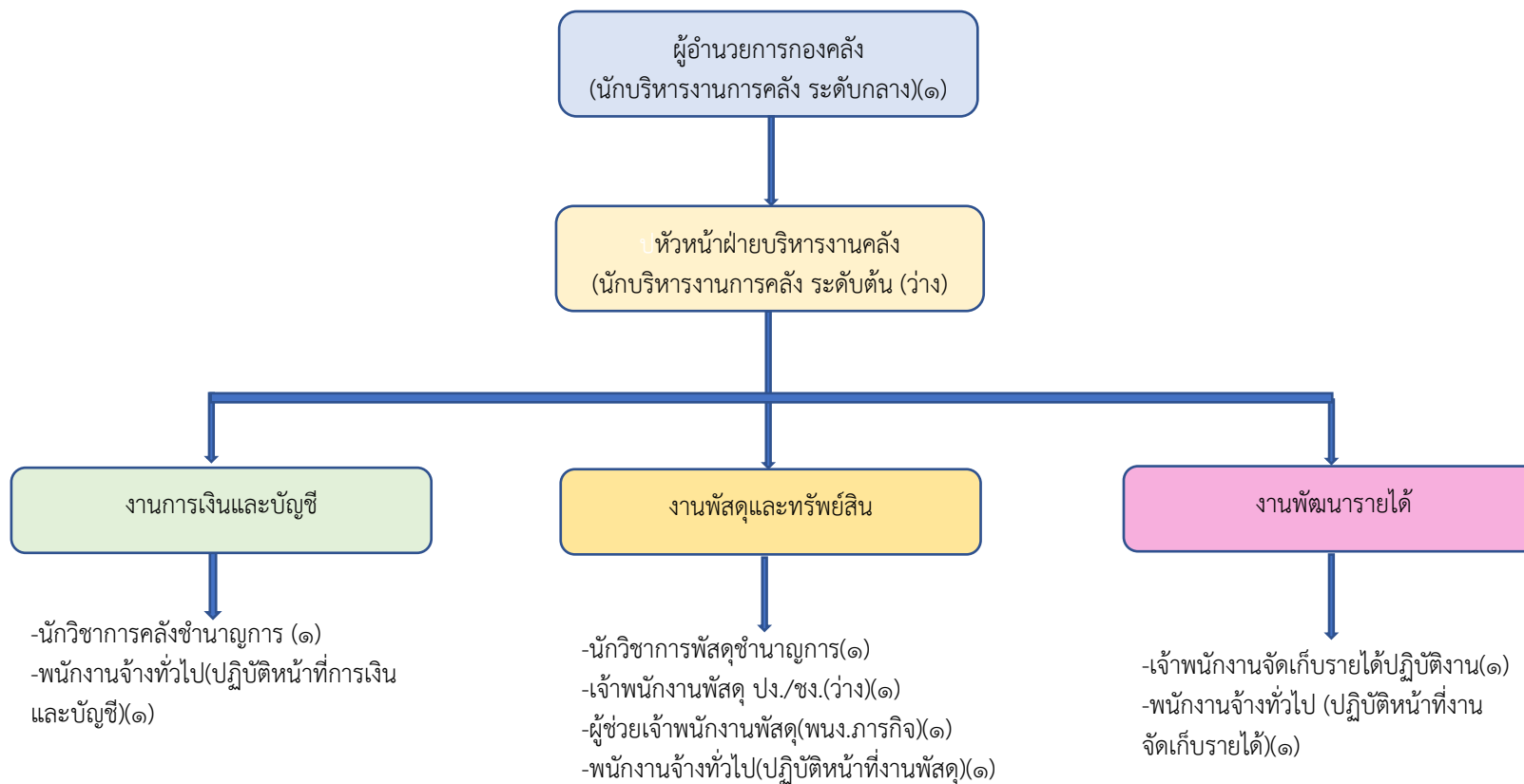


โครงสร้างส่วนราชการสำนักปลัด



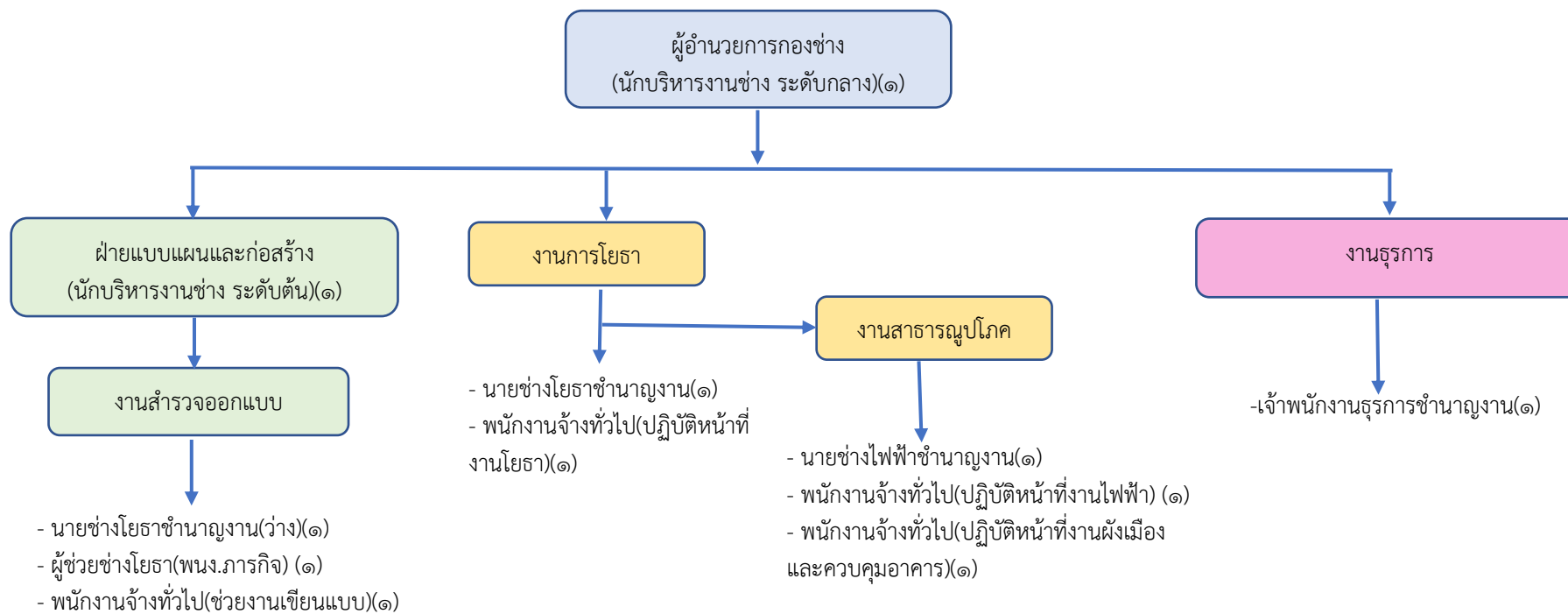
ระดับ	อำนวยการท้องถิ่น			วิชาการ				ทั่วไป			ครู	พนักงานจ้าง		รวม
	สูง	กลาง	ต้น	ปฏิบัติการ	ชำนาญการ	ชำนาญการพิเศษ	เชี่ยวชาญ	ปฏิบัติงาน	ชำนาญงาน	อาวุโส		ภารกิจ	ทั่วไป	
จำนวน (กรอบ)	-	-	๒	๒	๓	๒	-	๑	๒	-	๑๑	๑๓	๑๒	๔๘

โครงสร้างส่วนราชการกองคลัง



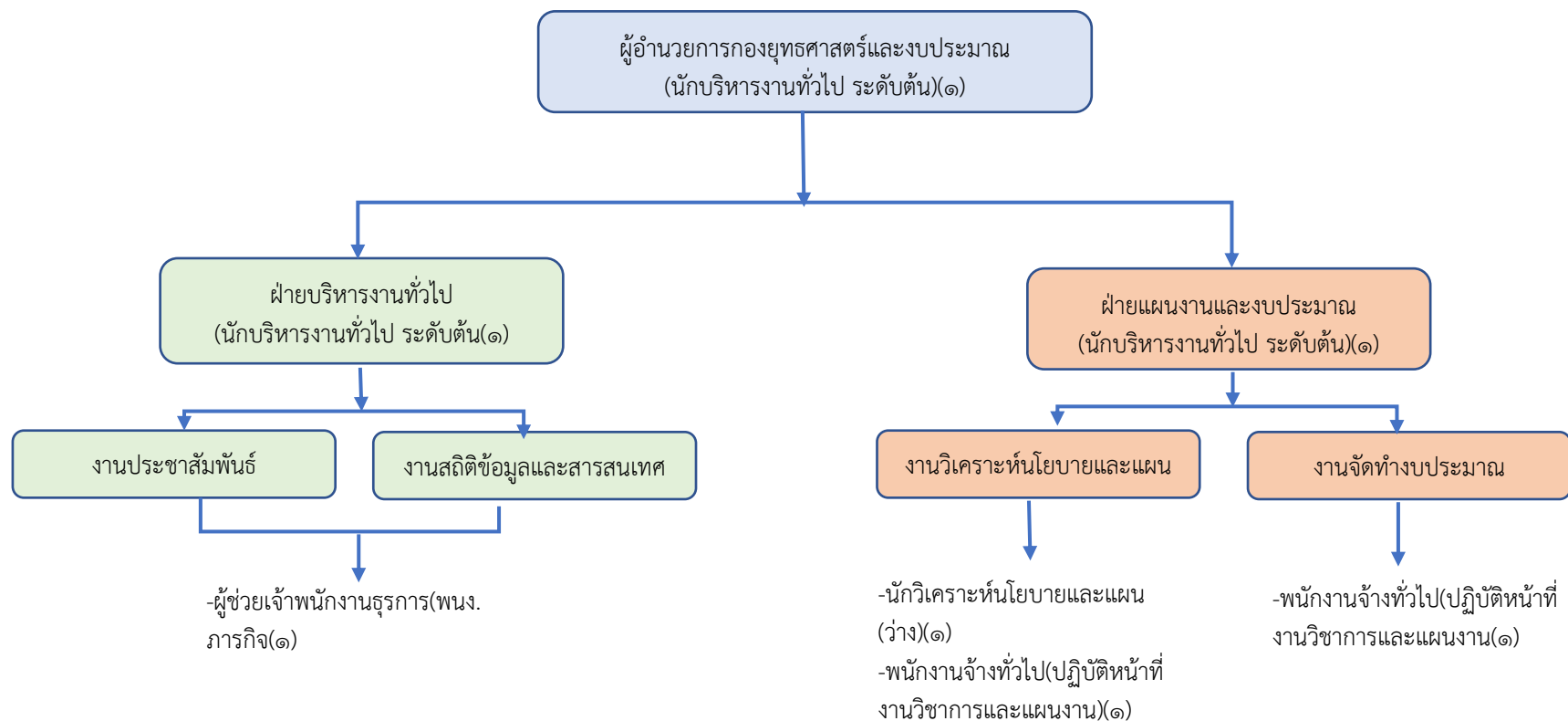
ระดับ	อำนาจการท้องถิ่น			วิชาการ				ทั่วไป			พนักงานจ้าง		รวม
	สูง	กลาง	ต้น	ปฏิบัติการ	ชำนาญการ	ชำนาญการพิเศษ	เชี่ยวชาญ	ปฏิบัติงาน	ชำนาญงาน	อาวุโส	ภารกิจ	ทั่วไป	
จำนวน (กรอบ)	-	๑	๑	-	๒	-	-	๒	-	-	๑	๓	๑๐

โครงสร้างส่วนราชการกองช่าง



ระดับ	อำนาจการท้องถิ่น			วิชาการ				ทั่วไป			พนักงานจ้าง		รวม
	สูง	กลาง	ต้น	ปฏิบัติการ	ชำนาญการ	ชำนาญการพิเศษ	เชี่ยวชาญ	ปฏิบัติงาน	ชำนาญงาน	อาวุโส	ภารกิจ	ทั่วไป	
จำนวน (กรอบ)	-	๑	๑	-	-	-	-	-	๔	-	๑	๔	๑๑

โครงสร้างส่วนราชการกองยุทธศาสตร์และงบประมาณ



ระดับ	อำนวยการท้องถิ่น			วิชาการ				ทั่วไป			พนักงานจ้าง		รวม
	สูง	กลาง	ต้น	ปฏิบัติการ	ชำนาญการ	ชำนาญการพิเศษ	เชี่ยวชาญ	ปฏิบัติงาน	ชำนาญงาน	อาวุโส	ภารกิจ	ทั่วไป	
จำนวน (กรอบ)	-	-	๓	-	๑	-	-	-	-	-	๑	๒	๗

