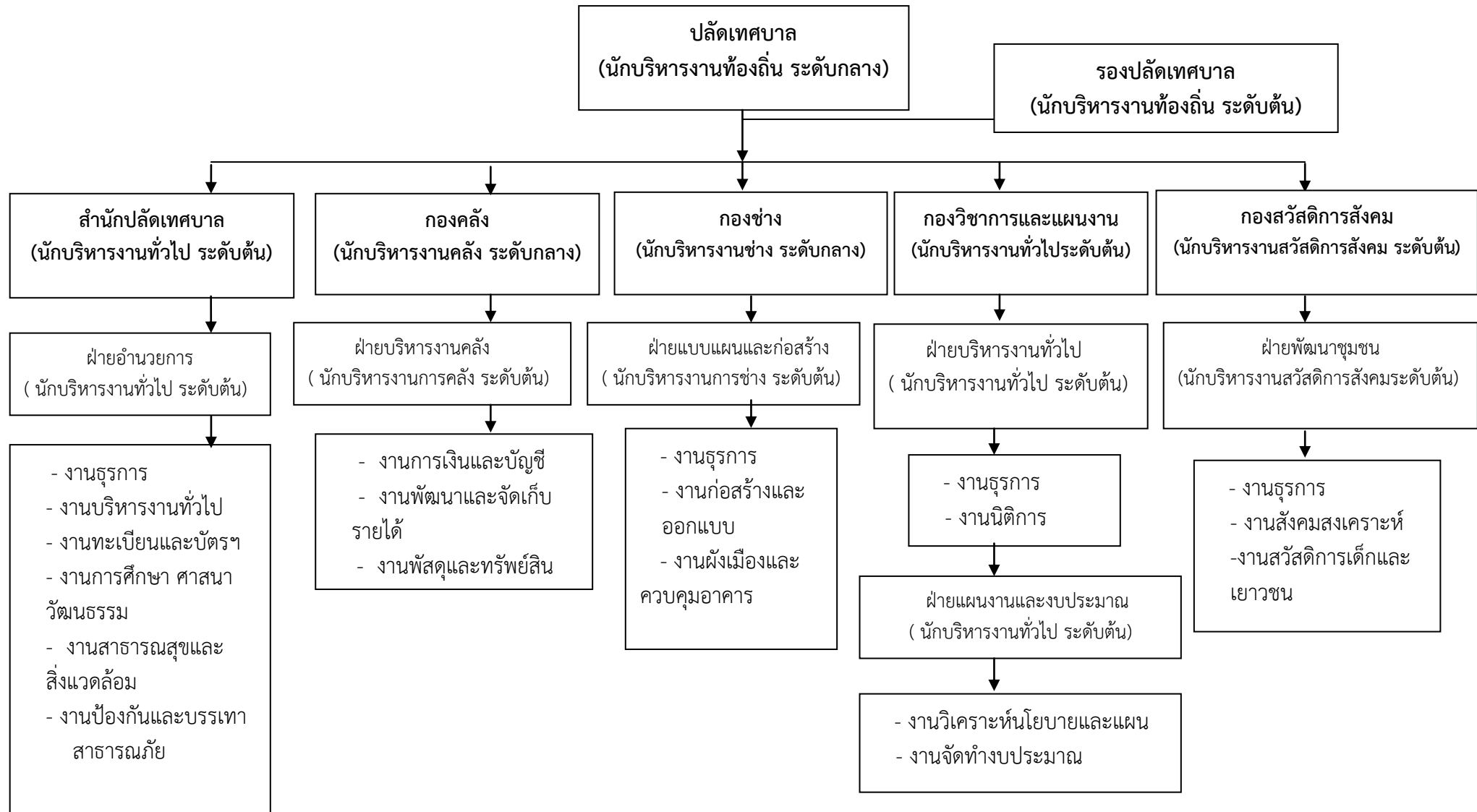


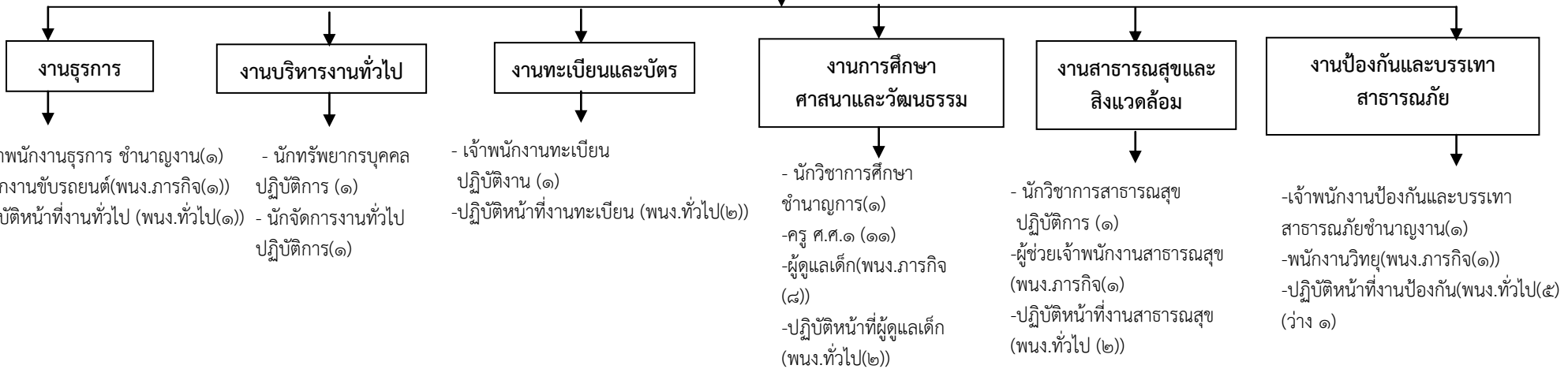
โครงสร้างการแบ่งส่วนราชการตามแผนอัตรากำลัง ๓ ปี
 กรอบโครงสร้างส่วนราชการ ของเทศบาลตำบลคำอาฮวน



โครงสร้างส่วนราชการของสำนักปลัด

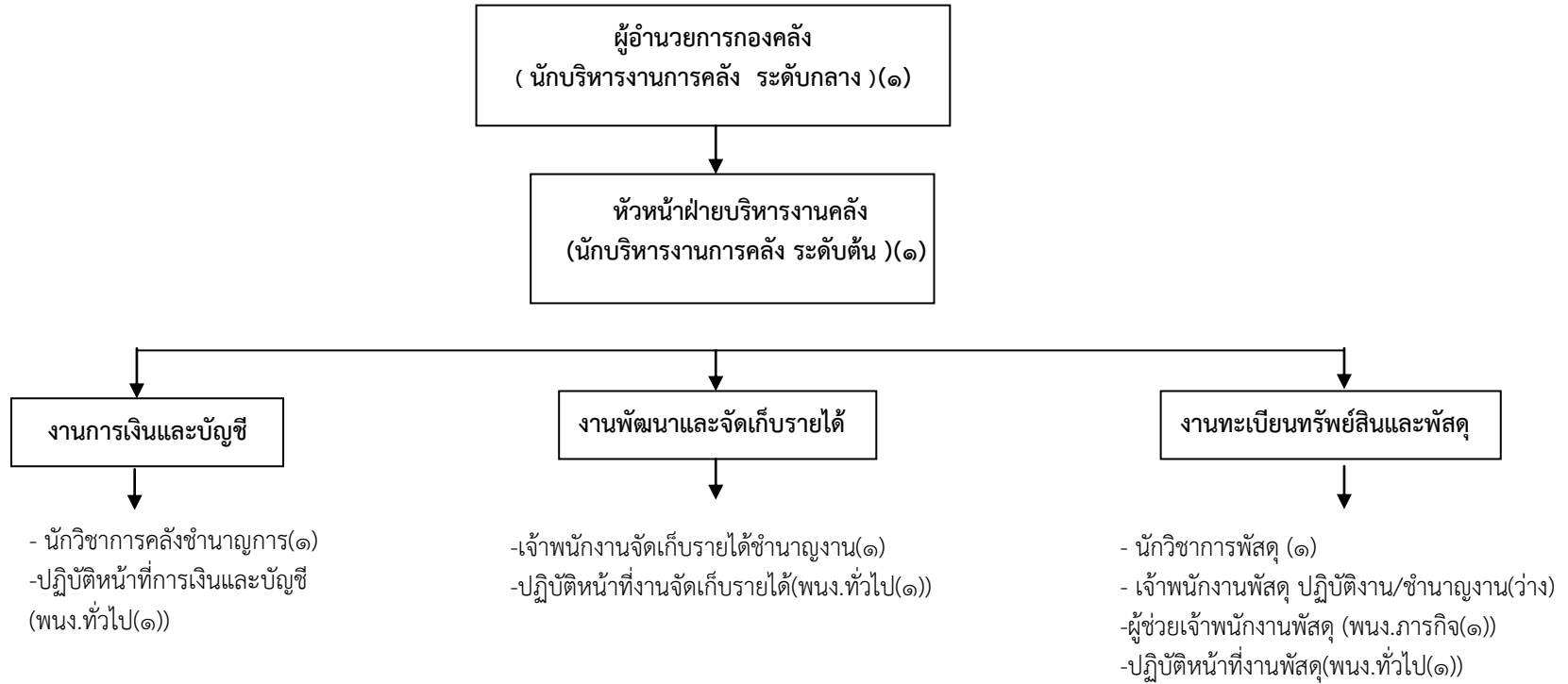
หัวหน้าสำนักปลัดเทศบาล
(นักบริหารงานทั่วไป ระดับต้น)(๑)

หัวหน้าฝ่ายอำนวยการ
(นักบริหารงานทั่วไป ระดับต้น)(๑)



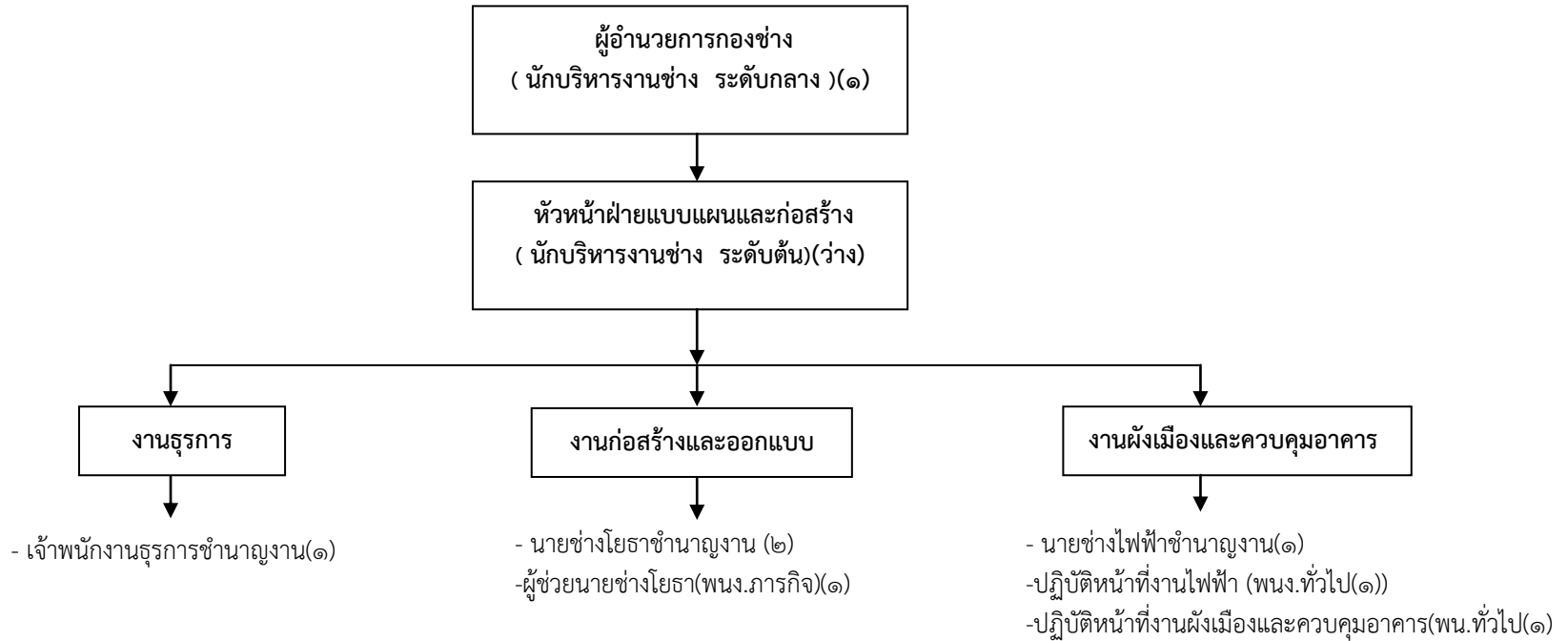
ระดับ	บริหารงาน ท้องถิ่น ระดับกลาง	บริหารงาน ท้องถิ่น ระดับต้น	อำนวยการ ท้องถิ่น ระดับกลาง	อำนวยการ ท้องถิ่น ระดับต้น	วิชาการ ชำนาญการ	วิชาการ ปฏิบัติการ	ทั่วไป ชำนาญงาน	ทั่วไป ปฏิบัติงาน	ครู	พนักงาน จ้าง ตามภารกิจ	พนักงาน จ้างทั่วไป	รวม
จำนวน(คน)	-	-	-	๒	๑	๓	๒	๑	๑๑	๑๑	๑๓	๔๔

โครงสร้างส่วนราชการของกองคลัง



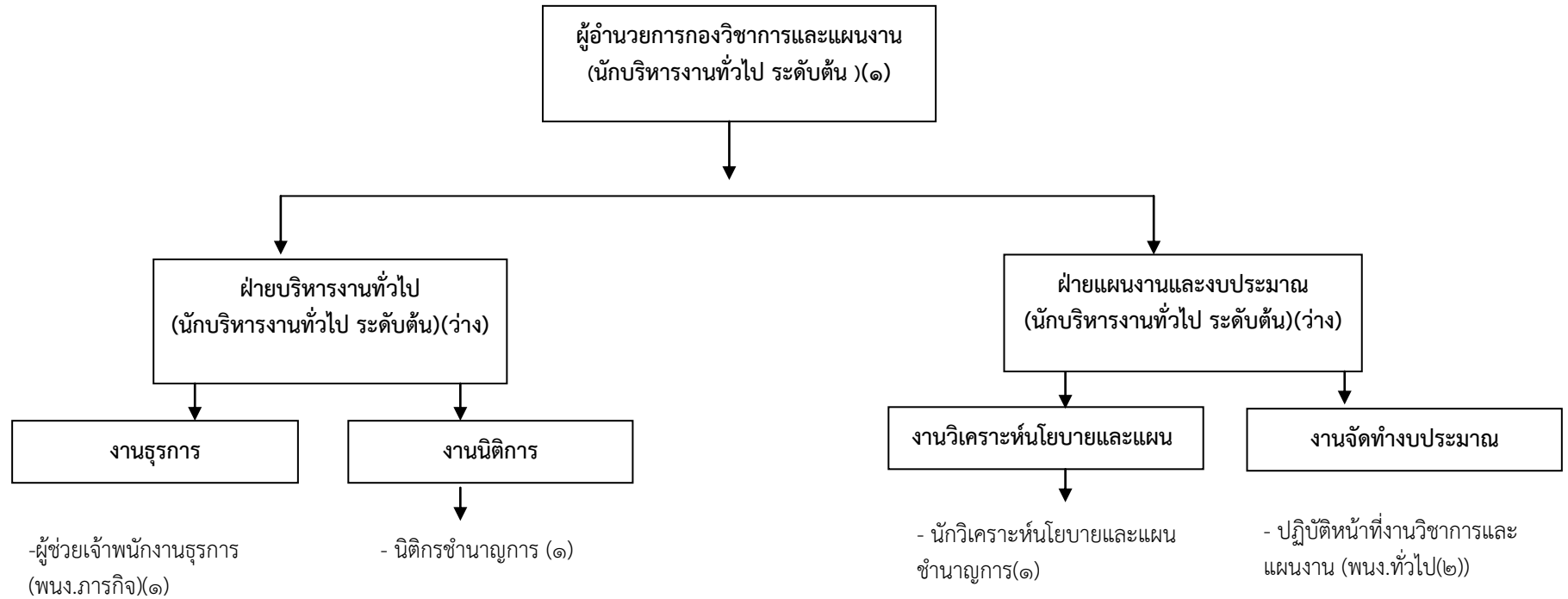
ระดับ	บริหารงาน ท้องถิ่น ระดับกลาง	บริหารงาน ท้องถิ่น ระดับต้น	ผู้อำนวยการ ท้องถิ่น ระดับกลาง	ผู้อำนวยการ ท้องถิ่น ระดับต้น	วิชาการ ชำนาญการ	วิชาการ ปฏิบัติการ	ทั่วไป ชำนาญงาน	ทั่วไป ปฏิบัติงาน	พนักงาน จ้าง ตามภารกิจ	พนักงาน จ้างทั่วไป	รวม
จำนวน(คน)	-	-	๑	๒	๒	-	๑	-	๑	๓	๑๐

โครงสร้างส่วนราชการของกองช่าง



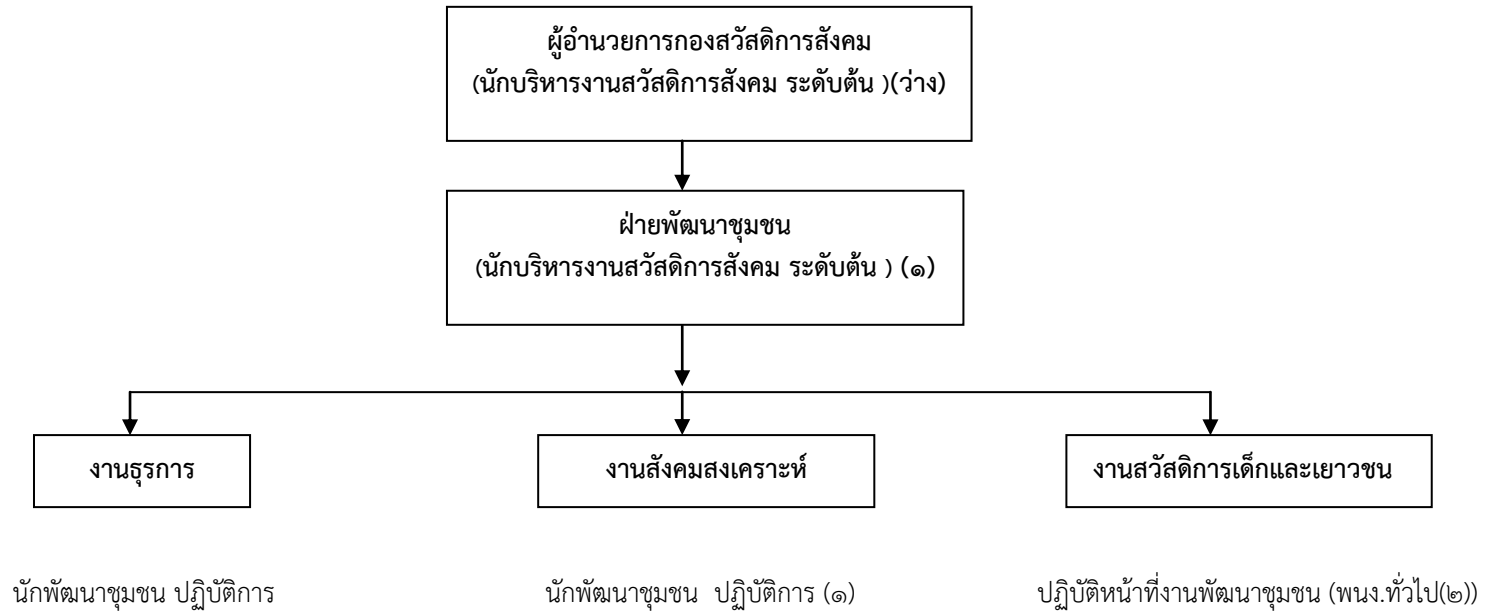
ระดับ	บริหารงาน ท้องถิ่น ระดับกลาง	บริหารงาน ท้องถิ่น ระดับต้น	อำนาจการ ท้องถิ่น ระดับกลาง	อำนาจการ ท้องถิ่น ระดับต้น	วิชาการ ชำนาญการ	วิชาการ ปฏิบัติการ	ทั่วไป ชำนาญงาน	ทั่วไป ปฏิบัติงาน	พนักงาน จ้าง ตามภารกิจ	พนักงาน จ้างทั่วไป	รวม
จำนวน(คน)	-	-	๑	๑	-	-	๔	-	๑	๒	๑๐

โครงสร้างส่วนราชการของกองวิชาการและแผนงาน



ระดับ	บริหารงาน ท้องถิ่น ระดับกลาง	บริหารงาน ท้องถิ่น ระดับต้น	อำนาจการ ท้องถิ่น ระดับกลาง	อำนาจการ ท้องถิ่น ระดับต้น	วิชาการ ชำนาญการ	วิชาการ ปฏิบัติการ	ทั่วไป ชำนาญงาน	ทั่วไป ปฏิบัติงาน	พนักงาน จ้าง ตามภารกิจ	พนักงาน จ้างทั่วไป	รวม
จำนวน(คน)	-	-	-	๓	๒	-	-	-	๑	๒	๘

โครงสร้างส่วนราชการของกองสวัสดิการสังคม



ระดับ	บริหารงาน ท้องถิ่น ระดับกลาง	บริหารงาน ท้องถิ่น ระดับต้น	อำนาจการ ท้องถิ่น ระดับกลาง	อำนาจการ ท้องถิ่น ระดับต้น	วิชาการ ชำนาญการ	วิชาการ ปฏิบัติการ	ทั่วไป ชำนาญงาน	ทั่วไป ปฏิบัติงาน	พนักงาน จ้าง ตามภารกิจ	พนักงาน จ้างทั่วไป	รวม
จำนวน(คน)	-	-	-	๑	-	๑	-	-	-	๒	๔